

# Historischer Dreikanthof



## EXPOSÉ

**Original erhaltener Einkehrghasthof mit Weinkellern, Fleischhauerei samt Eiskeller, Küche und Gaststube**

**7461 Neumarkt im Tauchental**

## KONTAKT

**KARDEA GmbH**  
Hauptstraße 79  
7222 Rohrbach b. M.

t: 02626 / 65449 44  
e: office@kardea.at

[www.kardea.at](http://www.kardea.at)

# EXPOSÉ

## Objektdaten:

2  
Grundstücke

2.673 m<sup>2</sup>  
Gesamtfläche

760 m<sup>2</sup>  
Nutzfläche



Flächenwidmung:  
Bauland - Dorfgebiet

Grundstücksnummern:  
197 (1.288 m<sup>2</sup>),  
198 (1.385 m<sup>2</sup>)

Katastralgemeinde:  
Neumarkt im  
Tauchental

Gemeinde:  
Stadtschlaining

Bezirk: Oberwart

## KONTAKT

t: 02626 / 65449 44  
e: office@kardea.at

[www.kardea.at](http://www.kardea.at)

KARDEA GmbH Hauptstraße 79, 7222 Rohrbach b. M.



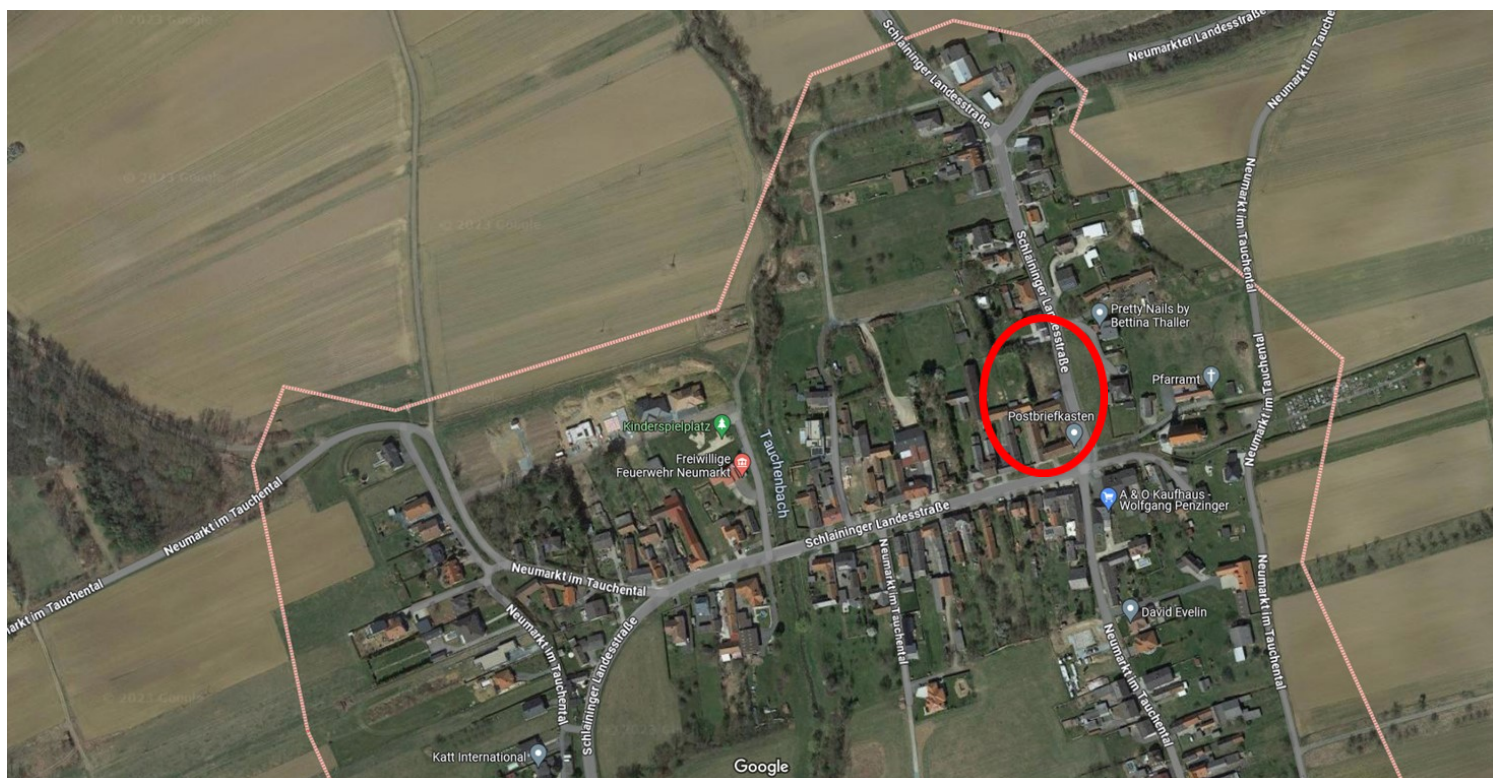
**KARDEA**  
*natürlich gesund wohnen*

# EXPOSÉ

## Standort:

Die Grundstücke befinden sich direkt an der Schlaininger Landesstraße, mitten im Ortszentrum unweit der Kirche.

Der Ort Neumarkt im Tauchental ist ein Ortsteil von Stadtschlaining im Bezirk Oberwart mit knapp 400 Einwohnern (Stand 2023).



## Entfernungen und Verkehrsanbindungen:

### Entfernungen:

Oberwart	13 km	Stegersbach	24 km
Oberpullendorf	35 km	Heiligenkreuz i. Lafnitztal (Grenze HUN)	44 km
Graz	99 km	Eisenstadt	85 km
Wien	134 km		

### Verkehrsanbindung:

Auffahrt Unterwart auf die B 63	8 km
Auffahrt Oberwart auf die B 50	13 km
Auffahrt Markt Allhau auf die B59	22 km

## KONTAKT

t: 02626 / 65449 44  
e: office@kardea.at

KARDEA GmbH Hauptstraße 79, 7222 Rohrbach b. M.



**KARDEA**  
natürlich gesund wohnen

# EXPOSÉ

## Aufnahmen - Grundstück



## KONTAKT

t: 02626 / 65449 44  
e: office@kardea.at

[www.kardea.at](http://www.kardea.at)

KARDEA GmbH Hauptstraße 79, 7222 Rohrbach b. M.



**KARDEA**  
*natürlich gesund wohnen*

# EXPOSÉ

## Aufnahmen - Übersicht Objekt



## KONTAKT

t: 02626 / 65449 44  
e: office@kardea.at

[www.kardea.at](http://www.kardea.at)

KARDEA GmbH Hauptstraße 79, 7222 Rohrbach b. M.



**KARDEA**  
*natürlich gesund wohnen*

# EXPOSÉ

## Objektbeschreibung:

Wir verkaufen einen wunderschönen, in die Jahre gekommenen Gasthof und suchen dafür einen wertschätzenden Liebhaber, der diesen für gastronomische Zwecke oder dergleichen revitalisiert. Das Gebäude selbst ist für die Region historisch bedeutsam und steht unter Denkmalschutz.

Der großzügig dimensionierte ehemalige Einkehrghasthof besticht in eindrucksvoller Weise als eines der letzten Objekte des Ortes im Originalzustand. An das Gasthaus schließen ehemalige Stallungen sowie Scheunen an.



Wir haben diesbezüglich bereits Ideen für eine gastronomische / touristische Nutzung ausgearbeitet:

**Standort für gehobene Gastronomie:** ein Top-Gastronom kocht in einem historisch wertvollen, top-sanierten Gasthof (erbaut ca. 1857) Erlesenes für seine Kunden.

**Standort für gehobene Gastronomie inkl. Zimmer für Übernachtungsmöglichkeiten:** Das Angebot erlesener Küche kann am direkt angrenzenden Grundstück durch Übernachtungsmöglichkeiten erweitert werden.

**Standort für Buschenschank (tagsüber) und gehobene Gastronomie (Abendbetrieb):** Der über 500 m<sup>2</sup> große Gastgarten bietet sich wunderbar für einen Gartenbetrieb an. Die Stadel könnten sowohl im Sommer bei Schlechtwetter, als auch im Winter als Wintergarten genutzt werden.

**Standort für eine reine Buschenschank:** Als Buschenschankbetrieb bietet sich vor allem die Kooperation mit Ausflugsveranstaltern an, die Busreisen zu den Kultur- und Ausflugszielen im Südburgenland (Landesausstellung, Burg Güssing...) veranstalten.

## KONTAKT

t: 02626 / 65449 44  
e: office@kardea.at

KARDEA GmbH Hauptstraße 79, 7222 Rohrbach b. M.



**KARDEA**  
natürlich gesund wohnen

# EXPOSÉ



Gestaltungsvorschlag

## Weinkeller

Raum 1



## KONTAKT

t: 02626 / 65449 44  
e: office@kardea.at

[www.kardea.at](http://www.kardea.at)

KARDEA GmbH Hauptstraße 79, 7222 Rohrbach b. M.



**KARDEA**  
*natürlich gesund wohnen*

# EXPOSÉ



Gestaltungsvorschlag

## Schlafzimmer



### KONTAKT

t: 02626 / 65449 44  
e: office@kardea.at

[www.kardea.at](http://www.kardea.at)

KARDEA GmbH Hauptstraße 79, 7222 Rohrbach b. M.

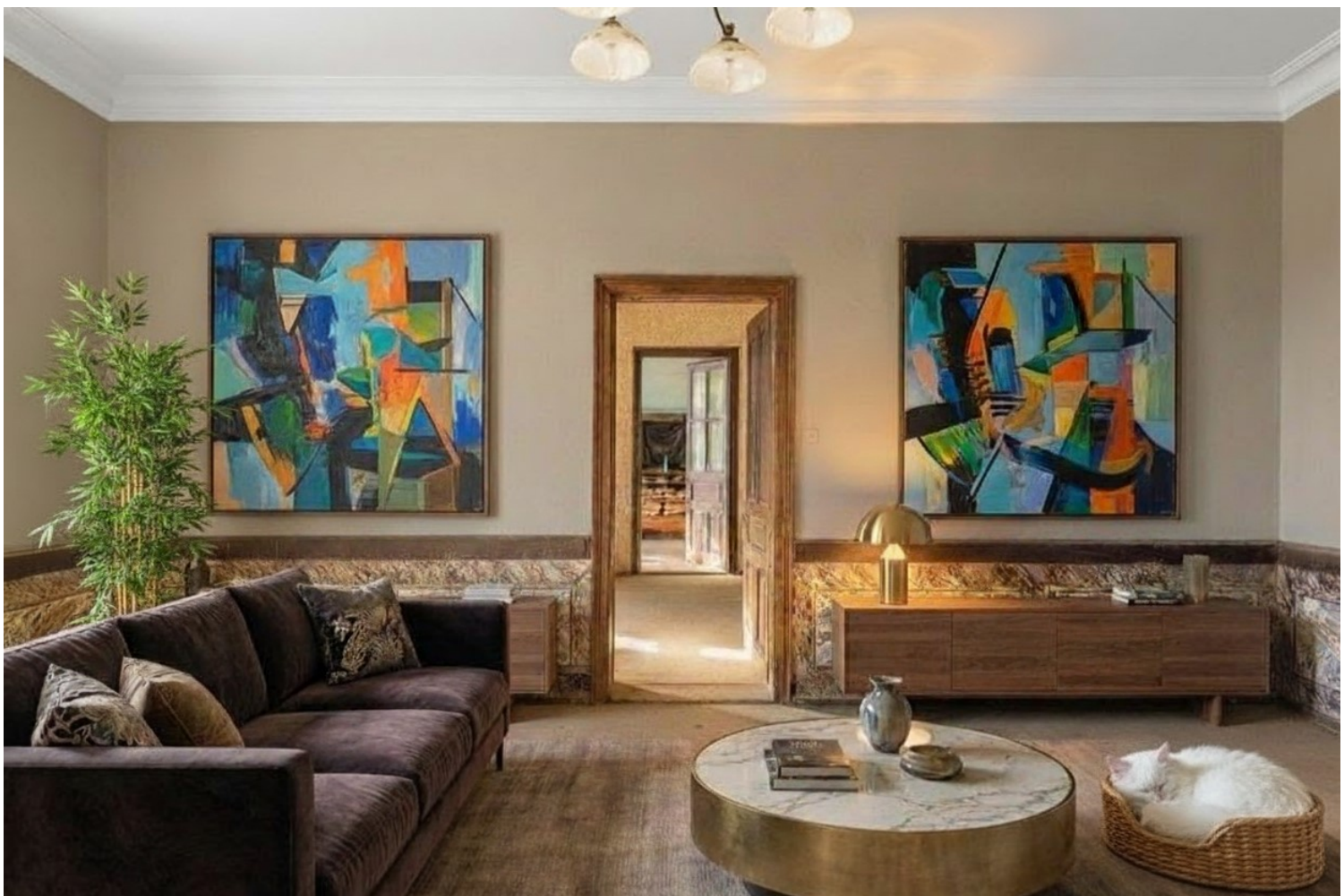


**KARDEA**  
*natürlich gesund wohnen*

# EXPOSÉ

Gestaltungsvorschlag

## Wohnraum



### KONTAKT

t: 02626 / 65449 44  
e: office@kardea.at

[www.kardea.at](http://www.kardea.at)

KARDEA GmbH Hauptstraße 79, 7222 Rohrbach b. M.



**KARDEA**  
*natürlich gesund wohnen*

# EXPOSÉ



Gestaltungsvorschlag

## Fitnessraum

Ausbau eines ehemaligen  
Stalles zu einem privaten  
Fitnessraum



## KONTAKT

t: 02626 / 65449 44  
e: office@kardea.at

[www.kardea.at](http://www.kardea.at)

KARDEA GmbH Hauptstraße 79, 7222 Rohrbach b. M.



**KARDEA**  
*natürlich gesund wohnen*

# EXPOSÉ



Gestaltungsvorschlag

## Salon

Ausbau des ehemaligen  
Gasträumtes zu einem  
privaten Wohn- oder  
Aufenthaltsbereich



## KONTAKT

t: 02626 / 65449 44  
e: office@kardea.at

[www.kardea.at](http://www.kardea.at)

KARDEA GmbH Hauptstraße 79, 7222 Rohrbach b. M.



**KARDEA**  
*natürlich gesund wohnen*

# EXPOSÉ



... aus dem Stadel könnte ein Wellnessbereich werden ...



## KONTAKT

t: 02626 / 65449 44  
e: office@kardea.at

[www.kardea.at](http://www.kardea.at)

KARDEA GmbH Hauptstraße 79, 7222 Rohrbach b. M.



**KARDEA**  
*natürlich gesund wohnen*

# EXPOSÉ



Gestaltungsvorschlag Innenhof mit Pool, Terrasse, Pergola, Grillplatz und Gartenanlage



## KONTAKT

t: 02626 / 65449 44  
e: office@kardea.at

[www.kardea.at](http://www.kardea.at)

KARDEA GmbH Hauptstraße 79, 7222 Rohrbach b. M.



**KARDEA**  
*natürlich gesund wohnen*

# EXPOSÉ



Innenhofgestaltung



## KONTAKT

t: 02626 / 65449 44  
e: office@kardea.at

[www.kardea.at](http://www.kardea.at)

KARDEA GmbH Hauptstraße 79, 7222 Rohrbach b. M.



**KARDEA**  
*natürlich gesund wohnen*

# EXPOSÉ

... und sogar mit Erweiterungsmöglichkeiten für zum Beispiel:

- ein oder zwei weitere Häuser , ... für einen Familiensitz,
- großzügige Gartenanlage mit Naturbadeteich
- Selbstversorgerdomizil, Platz für Obstbäume, Gemüsebeete, ...



## KONTAKT

t: 02626 / 65449 44  
e: office@kardea.at

[www.kardea.at](http://www.kardea.at)

KARDEA GmbH Hauptstraße 79, 7222 Rohrbach b. M.



**KARDEA**  
*natürlich gesund wohnen*