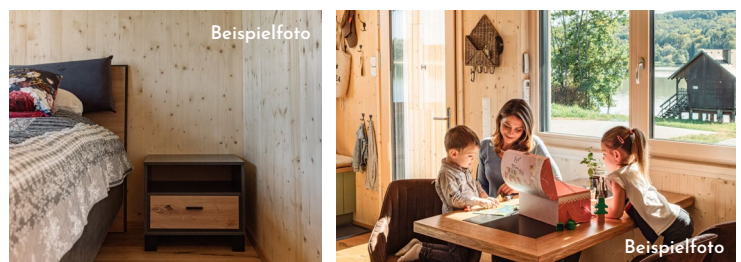
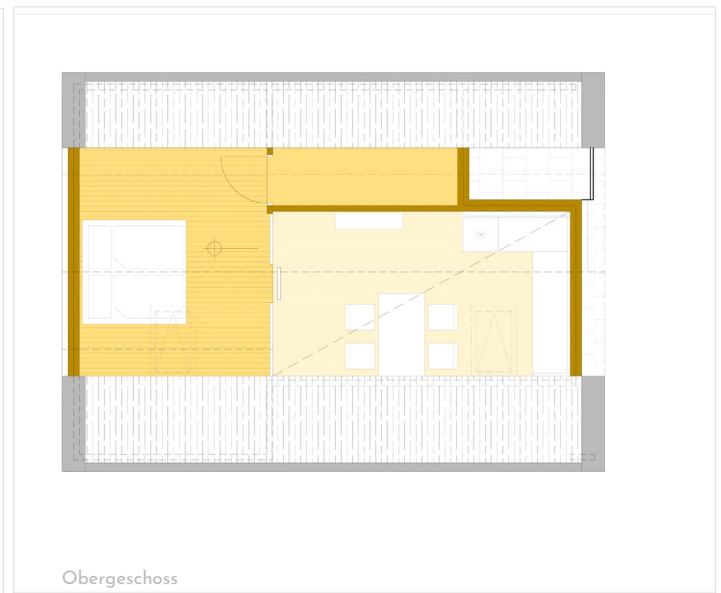


Das KARDEA-Seehaus Family begeistert vor allem Familien mit seinem modernen und zugleich natürlichen Design, das an die typischen Häuser in den südburgenländischen Weingärten erinnert.

Das Haus in Holzbauweise bietet auf rund 52 m<sup>2</sup> im Erdgeschoß ein Wohnzimmer, ein Schlafzimmer, eine Wohnraumküche, ein Bad mit Dusche und WC, sowie eine weitere Schlafnische samt Stauraum im Obergeschoß. Im Erdgeschoß befindet sich weiters ein außenliegender Abstellraum. Die überdachte Terrasse lädt zum Verweilen und Genießen ein.

## AUSSTATTUNGSDetails:

- Holzbauweise u. Naturholzflächen im Inneren
- Hochwertige Holz-Alu-Fenster und -Türen
- Heizung und Kühlung mittels Klimasplitgerät
- Bad/Dusche, WC inkl. Sanitärgegenstände



Wir freuen uns, Sie bei Ihrer Haussuche beraten zu dürfen:

KARDEA GmbH | Herr Martin Wagner | Tel.: +43 664 88 71 33 97 | [office@kardea.at](mailto:office@kardea.at)

Weitere Informationen zu unseren Häusern finden Sie auf: [www.kardea.at](http://www.kardea.at)