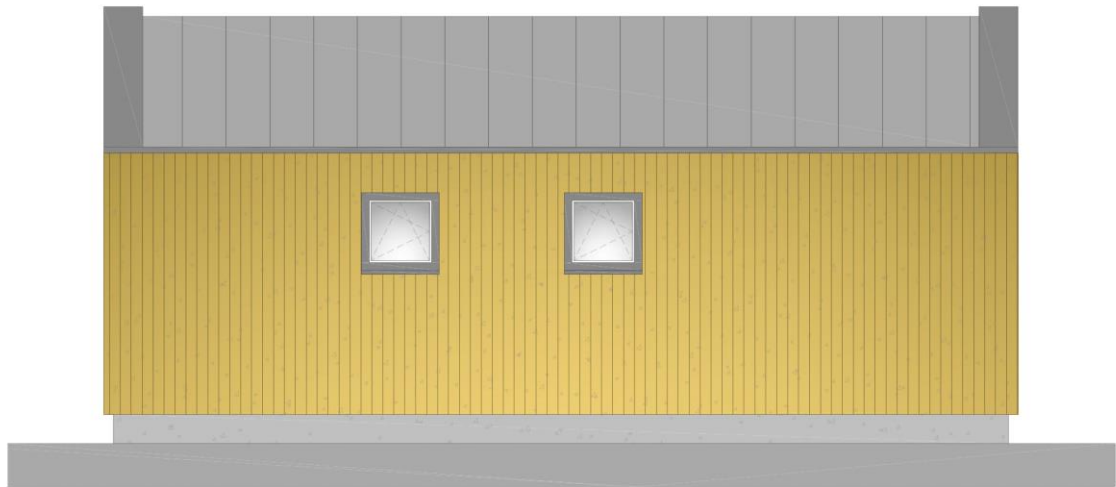




OST



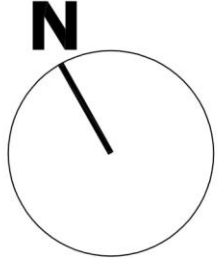
NORD



KARDEA GmbH  
 Hauptstraße 79  
 7222 Rohrbach bei Mattersburg  
 T +43 26 26 65 449  
 F +43 26 26 65 449 44  
 E office@kardea.at  
 WWW.KARDEA.AT  
 Verkauf  
 Martin Wagner  
 M +43 664 88 71 33 97  
 E office@kardea-mobilheim.at

TONI  
 ANSICHT N u. O

Wohnfläche	ca. 40,34m <sup>2</sup>
Nebenfläche	-
Lager	ca. 3,51m <sup>2</sup>
Terrasse	ca. 17,51m <sup>2</sup>



FERIENHAUS TONI

Das gegenständliche Ferienhaus ist für die Ferienvermietung des Badessees Raasdorf konzipiert und entspricht den örtlichen Bebauungsbestimmungen. Die Grundstücke befinden sich auf einer als Bauland-BF gewidmeten Fläche und dürfen nur zu Freizeit- und Erholungszwecken genutzt werden (bzw. Hauptwohnsitz oder Zweitwohnsitz). Die dargestellten Einrichtungsgegenstände, Befestigungen und Köcher dienen der Illustration und sind nicht in der Ausführung enthalten. Statische Sanierungsarbeiten werden gemäß Bau- und Ausführungsbeschreibung ausgeführt und sind im Plan nur symbolisch dargestellt. Grundrisselemente sind vorhanden. Die im Plan genannten Maße sind vorläufige Flächen und Werte, das Endergebnis kann variieren. Ebenso ist seitens Endnutzer für weitere Maßnahmen und Möblierungen die vorhergehende Naturmaßnahme erforderlich.



**KARDEA**  
*natürlich gesund wohnen*

KARDEA GmbH  
Hauptstraße 79  
7222 Rohrbach bei Mattersburg

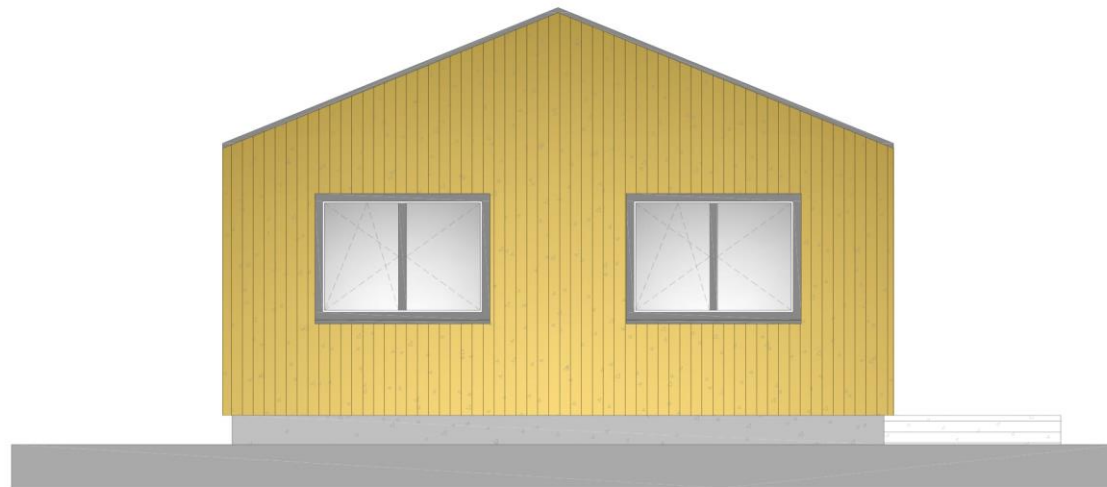
T +43 26 26 65 449  
F +43 26 26 65 449 44  
E office@kardea.at

WWW.KARDEA.AT

Verkauf  
Martin Wagner

M +43 664 88 71 33 97  
E office@kardea-mobilheim.at

WEST



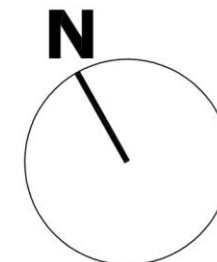
TONI  
ANSICHT S u. W

Wohnfläche	ca. 40,34m <sup>2</sup>
Nebenfläche	-
Lager	ca. 3,51m <sup>2</sup>
Terrasse	ca. 17,51m <sup>2</sup>

SÜD



0 1 2 3 4 5m



Das abgebildete Ferienhaus ist für die Ferienaufstellung des Bodenees Raucherart konzipiert und entspricht den örtlichen Bebauungsbestimmungen. Die Grundstücke befinden sich auf einer als Bau- und/oder Bf gekennzeichneten Fläche und dürfen nur zu Freizeit- und Erholungszwecken genutzt werden (kein Hauptwohnsitz oder Altes Haus).  
Die angegebenen Einrichtungsgegenstände, Befestigungen und Höhen dienen der Illustration und sind nicht in der Ausstattung enthalten. Sämtliche Sanitärgegenstände werden gemäß Bau- und Ausstattungsbeschreibung angefertigt und sind im Plan nur symbolisch dargestellt. Grundrisselemente sind vorhanden.  
Die im Plan genannten Maße sind vorläufige Flächen und Werte, das Endergebnis kann variieren. Ebenso ist seitens Endnutzer für weitere Maßnahmen und Möblierungen die vorhergehende Naturmaßnahme erforderlich.

STAND 18. JUNI 2020

FERIENHAUS TONI



**KARDEA**  
*natürlich gesund wohnen*

KARDEA GmbH  
Hauptstraße 79  
7222 Rohrbach bei Mattersburg

T +43 26 26 65 449  
F +43 26 26 65 449 44  
E office@kardea.at

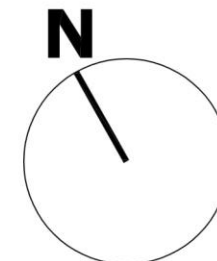
WWW.KARDEA.AT

Verkauf  
Martin Wagner

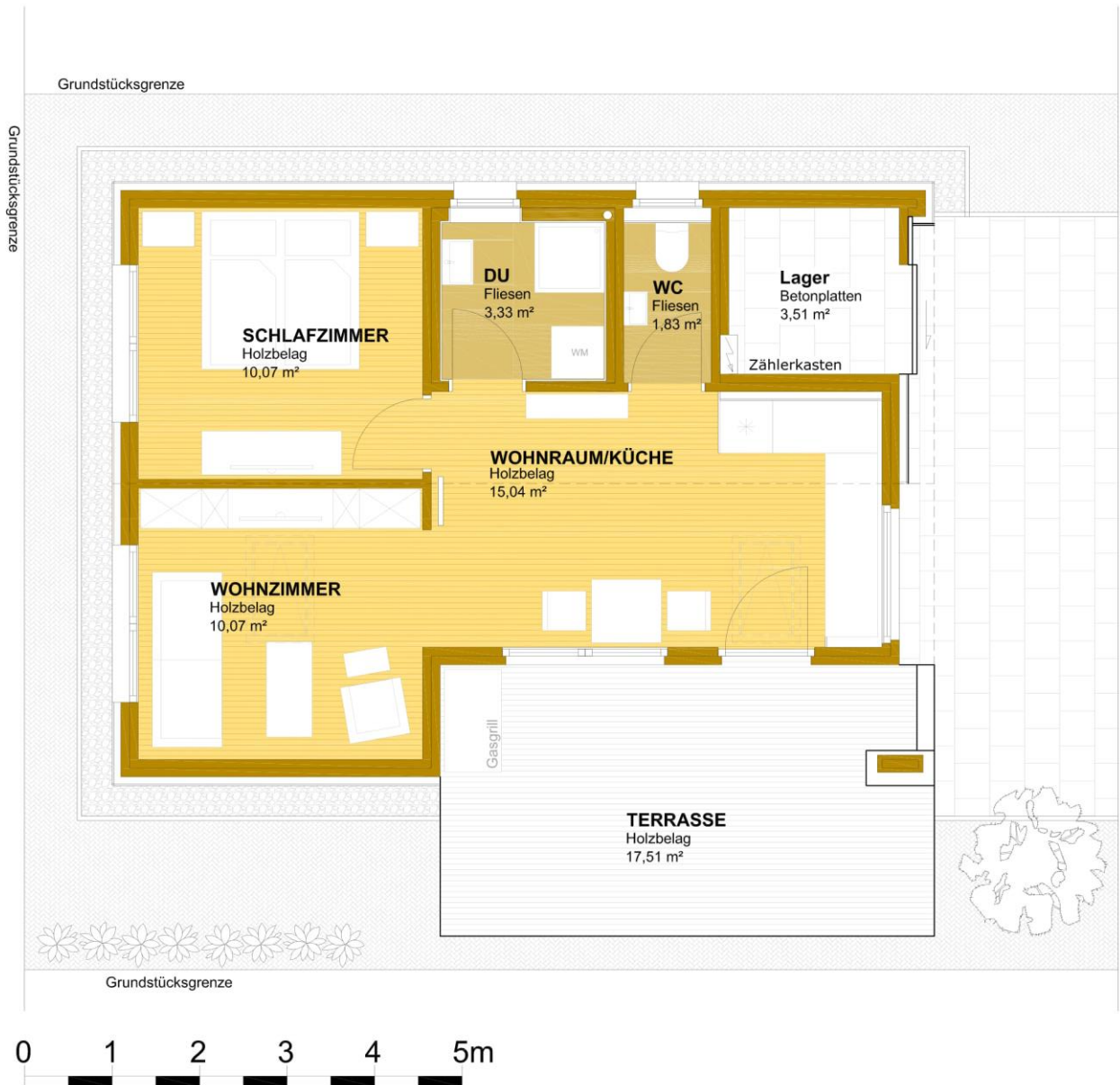
M +43 664 88 71 33 97  
E office@kardea-mobilheim.at

## TONI ERDGESCHOSS

Wohnfläche	ca. 40,34m <sup>2</sup>
Nebenfläche	-
Lager	ca. 3,51m <sup>2</sup>
Terrasse	ca. 17,51m <sup>2</sup>



# FERIENHAUS TONI



Das gegenständliche Ferienhaus ist für die Ferienvermietung des Badesaunens Rauchsaunens konzipiert und entspricht den örtlichen Bebauungsbestimmungen. Die Grundstücke befinden sich auf einer als Baudeck-BF gekennzeichneten Fläche und dürfen nur zu Freizeit- und Erholungszwecken genutzt werden (kein Hauptwohnsitz oder Ähnliches). Die dargestellten Einreichungsgegenstände, Baueinfügungen und Küchen dienen der Illustration und sind nicht in der Ausführung enthalten. Sämtliche Baueinfügungen werden gemäß Bau- und Ausführungsbeschreibung ausgeführt und sind im Plan nur symbolisch dargestellt. Grundrisselemente sind vorab abzufragen. Die im Plan genannten Maße sind vorläufige Flächen und Werte, das Energieergebnis kann variieren. Ebenso ist seitens Endnutzer für weitere Maßnahmen und Möglichkeiten die vorhergehende Naturmaßnahme erforderlich.

STAND 18. JUNI 2020