



OST



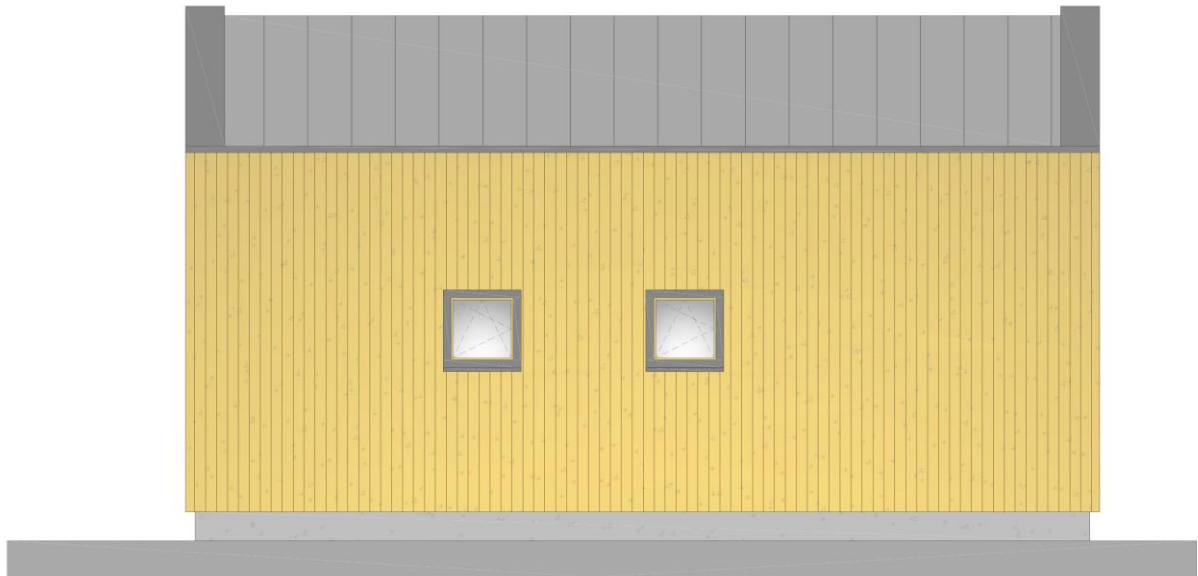
KARDEA GmbH
Hauptstraße 79
7222 Rohrbach bei Mattersburg

T +43 26 26 65 449
F +43 26 26 65 449 44
E office@kardea.at

WWW.KARDEA.AT

Verkauf
Martin Wagner

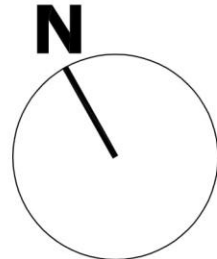
M +43 664 88 71 33 97
E office@kardea-mobilheim.at



NORD

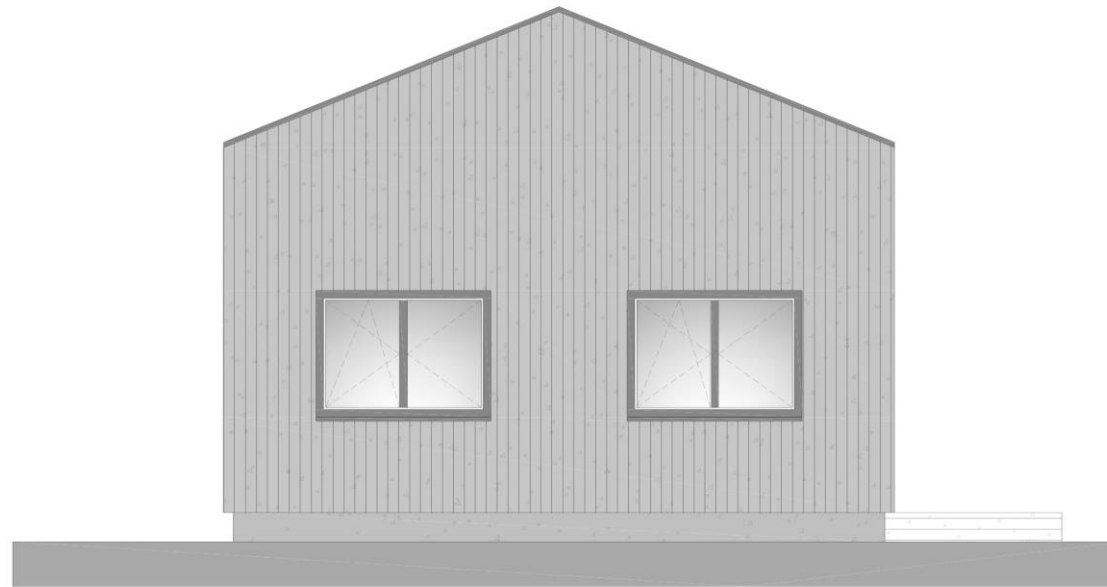
TONI FAMILY
ANSICHT N u. O

Wohnfläche	ca. 40,34m ²
Nebenfläche	ca. 11,71m ²
Lager	ca. 3,51m ²
Terrasse	ca. 17,51m ²

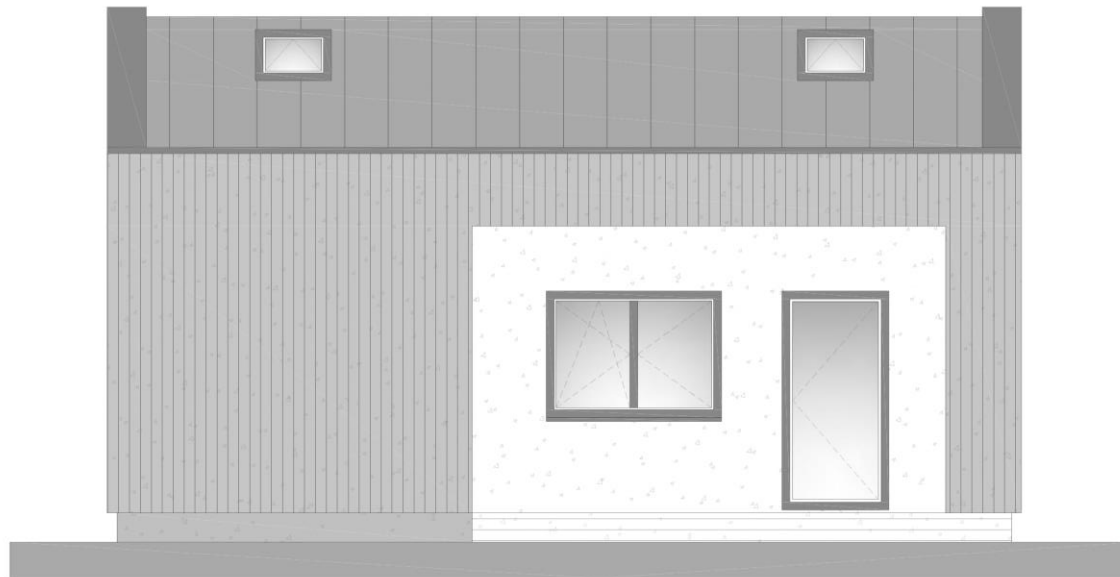


Das gegenständliche Ferienhaus ist für die Ferienvermietung des Bausewers Raichwart konzipiert und entspricht den örtlichen Bebauungsbestimmungen. Die Grundstücke befinden sich auf einer als Bauleistungsfläche ausgewiesenen Fläche und dürfen nur zu Freizeit- und Erholungszwecken genutzt werden (kein Hauptwohnsitz oder Ähnliches). Die dargestellten Einrichtungsgegenstände, Befestigungen und Küchen dienen der Illustration und sind nicht in der Ausstattung enthalten. Statische Sanierungsarbeiten werden gemäß Bau- und Anbauvorschriften ausgeführt und sind im Plan nur symbolisch dargestellt. Grundrissezeichnungen sind vorhanden. Die im Plan genannten Maße sind vorläufige Flächen und Werte, das Endergebnis kann variieren. Ebenso ist selbstverständlich für weitere Maßnahmen und Mängelungen die vorhergehende Naturmaßnahme erforderlich.

FERIENHAUS TONI



WEST



SÜD



KARDEA
natürlich gesund wohnen

KARDEA GmbH
Hauptstraße 79
7222 Rohrbach bei Mattersburg

T +43 26 26 65 449
F +43 26 26 65 449 44
E office@kardea.at

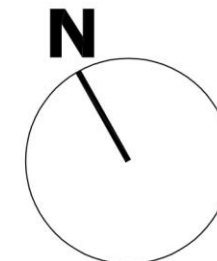
WWW.KARDEA.AT

Verkauf
Martin Wagner

M +43 664 88 71 33 97
E office@kardea-mobilheim.at

TONI FAMILY
ANSICHT S u. W

Wohnfläche	ca. 40,34m ²
Nebenfläche	ca. 11,71m ²
Lager	ca. 3,51m ²
Terrasse	ca. 17,51m ²



FERIENHAUS TONI

Das gegenständliche Ferienhaus ist für die Ferienleistung des Baubereichs Raachweh konzipiert und entspricht den örtlichen Bebauungsbestimmungen. Die Grundstücke befinden sich auf einer als Bauzone 016 gekennzeichneten Fläche und dürfen nur zu Freizeit- und Erholungszwecken genutzt werden (kein Hauptwohnsitz oder Ähnliches). Die dargestellten Einrichtungsgegenstände, Befestigungen und Küchen dienen der Illustration und sind nicht in der Ausführung enthalten. Sämtliche Bauelemente werden gemäß Bau- und Anbaubeschreibung ausgeführt und sind im Plan nur symbolisch dargestellt. Grundstücksanweisungen sind vorbehalten. Die im Plan genannten Maße sind vorläufige Flächen und Werte, das Energieergebnis kann variieren. Ebenso ist seitens Erdbauer für weitere Maßnahmen und Möglichkeiten die vorhergehende Naturmaßabnahme erforderlich.



KARDEA
natürlich gesund wohnen

KARDEA GmbH
Hauptstraße 79
7222 Rohrbach bei Mattersburg

T +43 26 26 65 449
F +43 26 26 65 449 44
E office@kardea.at

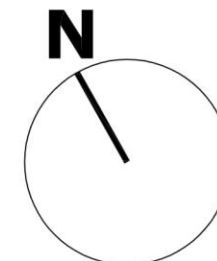
WWW.KARDEA.AT

Verkauf
Martin Wagner

M +43 664 88 71 33 97
E office@kardea-mobilheim.at

TONI FAMILY ERDGESCHOSS

Wohnfläche	ca. 40,34m ²
Nebenfläche	ca. 11,71m ²
Lager	ca. 3,51m ²
Terrasse	ca. 17,51m ²



FERIENHAUS TONI



Das gegenständliche Ferienhaus ist für die Ferienvermietung des Baubereichs Flachwart konzipiert und entspricht den örtlichen Bebauungsbestimmungen. Die Grundstücke befinden sich auf einer als Bauverbot-BF gekennzeichneten Fläche und dürfen nur zu Freizeit- und Erholungszwecken genutzt werden (kein Hauptwohnsitz oder Ähnliches). Die dargestellten Einrichtungsgegenstände, Befestigungen und Küchen dienen der Illustration und sind nicht in der Ausführung enthalten. Sämtliche Bauteilgrößen sind gemäß Bau- und Ausstattungsbeschreibung ausgeführt und sind im Plan nur symbolisch dargestellt. Grundstücksabmessungen sind vorbehaltlich. Die im Plan genannten Maße sind vorläufige Flächen und Werte, das Endergebnis kann variieren. Ebenso ist seitens Endnutzer für weitere Maßnahmen und Mängelungen die vorhergehende Naturmaßnahme erforderlich.

STAND 18. JUNI 2020



KARDEA
natürlich gesund wohnen

KARDEA GmbH
Hauptstraße 79
7222 Rohrbach bei Mattersburg

T +43 26 26 65 449
F +43 26 26 65 449 44
E office@kardea.at

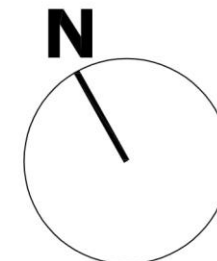
WWW.KARDEA.AT

Verkauf
Martin Wagner

M +43 664 88 71 33 97
E office@kardea-mobilheim.at

TONI FAMILY DACHGESCHOSS

Wohnfläche	ca. 40,34m ²
Nebenfläche	ca. 11,71m ²
Lager	ca. 3,51m ²
Terrasse	ca. 17,51m ²



Das gegenständliche Ferienhaus ist für die Ferienbedeutung des Baubereichs Raichart konzipiert und entspricht den örtlichen Bebauungsbestimmungen. Die Grundstücke befinden sich auf einer als Bauwerk-BP gekennzeichneten Fläche und dürfen nur zu Freizeit- und Erholungszwecken genutzt werden (sow. Hauptwohnsitz oder Zweitwohnsitz).
Die dargestellten Einrichtungsgegenstände, Befestigungen und Flächen dienen der Illustration und sind nicht in der Ausführung enthalten. Statische Sanierungsarbeiten werden gemäß Bau- und Ausstattungsbeschreibung ausgeführt und sind im Plan nur symbolisch dargestellt. Grundrissskizzen sind vorläufig.
Die im Plan genannten Maße sind vorläufige Flächen und Werte, das Endergebnis kann variieren. Ebenso ist seitens Endnutzer für weitere Maßnahmen und Möglichkeiten die vorhergehende Naturabstimmung erforderlich.

STAND 18. JUNI 2020

FERIENHAUS TONI